



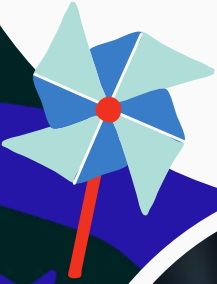
Cizre Rehberlik ve Arařtırma  
Merkezi

# Çocuk İhmali Ve İstismarını Bildirmede İzlenecek Yollar

Bu broşürde bildirimde  
bulunmanın yasal  
gereklilikleri ve bu görevin  
nasıl yerine getirileceđi  
konusunda bilgiler yer  
almaktadır.

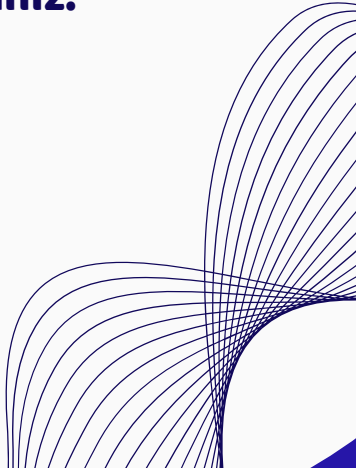


**Cinsel istismar bir  
insanlık suçudur;  
bu suça ortak  
olmayalım**



**ihmal ve istismar vakalarında tüm okul personeli, yetkili kiři olarak görülür ve yasalarca istismarı bildirmeleri gerekmektedir.**

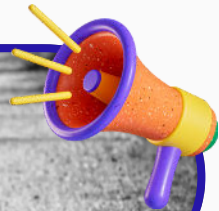
**Öğretmenler çocuk istismarı ve ihmali tanımlayacak kilit bir konumdadırlar. Bir öğretmen olarak, siz öğrencilerinizden birinin istismar ya da ihmal edildiğini fark edebilecek ilk kişilerden birisiniz.**



**Çocuk istismarı veya ihmaline ilişkin şüpheniz bir rapor hazırlamanız için yeterlidir. Kanıt bulmanız gerekmez. Tahkikatı yürüten kişiler istismar veya ihmalin bulunup bulunmadığına karar vereceklerdir.**



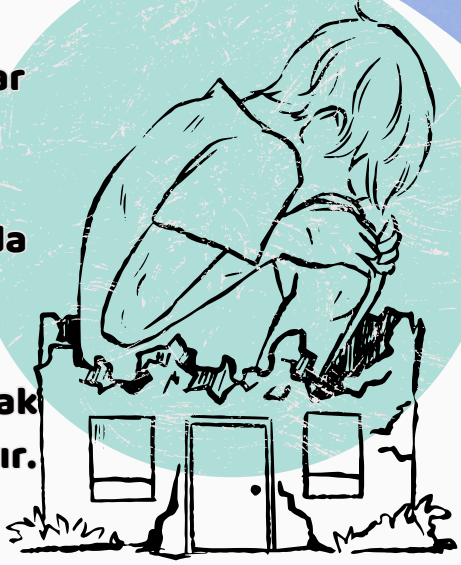
**Okullarda bildirimden öncelikle kurum müdürü sorumludur. Okul Müdürü tarafından bildirim yapılmadıysa, istismarı bilen diğer personellerin bildirme yükümlülüğü vardır. Aksi takdirde çeşitli yasal yaptırımlarla karşılaşma olasılığı yüksektir.**



# Cinsel İstismar Şüphesinin Aile İle Paylaşımı Nasıl Yapılmalıdır?



**Cinsel istismar  
şüphesinin  
aileye  
anlatılmasında  
emniyet  
güçlerinin  
yardımını almak  
daha sağlıklıdır.**



**İhbar sonrasında  
kuruma gelecek  
kişiler cinsel  
istismar  
konusunda uzman  
ve profesyonel  
kişilerdir.**





Rehber  
Öğretmen  
Sınıf Öğretmeni  
Okul Personeli  
Aile

Okul  
İdaresi

İl İlçe Milli  
Eğitim  
Müdürlüğü

İl / İlçe RAM  
Müdürlükleri

İl / İlçe Krize  
Müdahale  
Ekibi

İl / İlçe Emniyet  
Müdürlüğü  
Çocuk Şube  
Alo 155  
Alo 183

Savcılık  
Sosyal  
Hizmetler

Eğitim,  
Danışmanlık,  
Sağlık  
Tedbiri  
Psikolojik  
Danışma  
Psikososyal  
Yardım